

# Paysage de réseaux d'Alumni au Pays du Fromage et du Chocolat



Par André R. HUON

Alumni de l'ESME, CentraleSupélec et  
de l'IAE Paris Sorbonne Business School

Membre d'Honneur de l'Association Suisse  
des Amis des Grandes Ecoles (ASAGE)



CONFÉRENCE DES  
**GRANDES  
ÉCOLES**

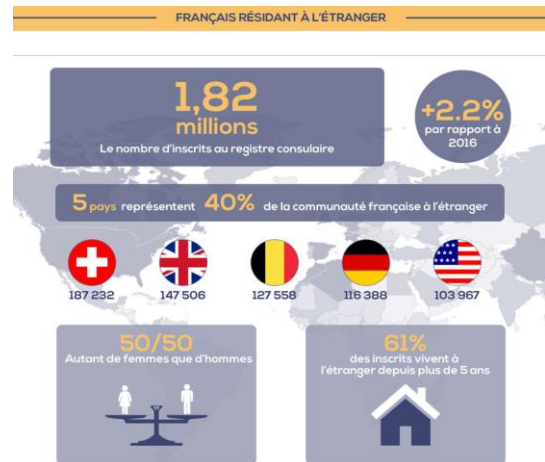


1

## La Suisse : un cadre très favorable aux Alumni *De rang mondial, encore meilleur que le fromage et le chocolat !*



- Un fort lien historique avec la France
  - 1<sup>ère</sup> communauté française dans le monde
  - Et réciproquement
- Une attractivité exceptionnelle de talents
  - 1<sup>ère</sup> à l'IMD World Talent Ranking 2021
  - Confirmée par le Rapport Insertion CGE 2022



\* Source : MEAE, chiffres au 31 décembre 2017  
 @franceinfo - janvier 2017

© 2017 CGE

2

## Ma fidélité et mon expérience au sein de mes Alumni

- Pour l'Association des Ingénieurs de l'ESME (Groupe IONIS)
  - Président Fondateur du Groupe Suisse en 1991 > 80 membres en 2022
  - Administrateur de l'Association depuis 2018, en charge du Centenaire
- Pour Supélec et CentraleSupélec Alumni (*fusion locale en cours*)
  - Président Fondateur du Groupe Suisse en 1991 > 700 membres en 2022
  - Membre du Comité Directeur et Président des GI Supélec de 2002 à 2020
  - Médaille de Bronze de Supélec Alumni en 2012
  - Nommé « Bénévole de l'Année » par CentraleSupélec Alumni en 2021
- Pour l'IAE Paris Sorbonne Business School Alumni
  - Correspondant en Suisse de 2010 à 2019 > 130 Membres en 2022
- Auprès de l'Association Suisse des Amis des Grandes Ecoles
  - Vice-Président Co-Fondateur en 2010
  - Membre d'Honneur



3

## Prolongement local des Associations d'Alumni

### Principales activités de convivialité, d'entraide et de rayonnement

- Accueil d'Alumni en Suisse et gestion des membres ++
- Collaboration Ecoles & Relations Internationales +++
  - Accueil d'étudiants en Suisse, Doubles-Diplômes, Stages & VIE, Parrainages, Recommandations
- Communication interne et externe +++
  - Articles dans les revues, dont diffusion de dossiers « Suisse », Newsletters, Site Internet, LinkedIn
  - Liaisons inter-Groupes Régionaux ou Internationaux limitrophes
  - Correspondants avec certains Groupes Professionnels – Echanges dans un espace de neutralité
- Contribution au service carrières +++
  - Traitement de dossiers d'information et d'entraide directe
  - Transmission d'offres et de données relatives au marché de l'emploi en Suisse
- Organisation et participation à de nombreuses manifestations très variées +++
- Relations extérieures et promotion de notre image « Grandes Ecoles » +++++
  - Avec l'Ambassade de France et les Consulats Généraux, notre Député, nos Sénateurs, l'AFE, l'UFS...
  - Avec d'autres associations de Grandes Ecoles et l'ASAGE (Fédération de 20 Associations d'Alumni)
  - Avec le monde économique, industriel, scientifique et académique
    - Séminaires « Bienvenue en Suisse » à Lausanne et à Zurich – Coopération Consulats / CCI FS
    - Forum Economique Rhodanien et Prix des Galets du Rhône – Entrepreneuriat & Jeunesse



4

## Quelques exemples d'actions internationales d'Alumni

- Les Rencontres Internationales Supélec & CentraleSupélec Alumni
  - Bruxelles 2008, Zürich 2009, Rome 2010, Lausanne 2011, Edimbourg 2012, Barcelone 2013, Prague 2014, Lisbonne 2015, Bucarest 2016, Casablanca 2017, Stockholm 2018, Rotterdam et Davos 2019
- La web conférence mondiale «Solstice des Centraliens et des Supélec»
  - 5<sup>ème</sup> édition en 2017: Transport des marchandises à l'ère du numérique !



- Les dossiers pays dans les revues d'Associations d'Alumni
  - USA 2007, Chine 2008, Inde 2009, Brésil 2010, Allemagne 2011, UK 2012, Japon 2013, Canada 2014, Espagne 2015, Suisse 2016, Emirats Arabes Unis 2017, Pays Nordiques 2018, Benelux 2019
- Des participations à de grands événements internationaux
  - Convention Mondiale des Ingénieurs – WEC
  - 24H Chrono de l'International, coproduit par Mondissimo et TV5 monde
  - Promotion des Programmes du Ministère Français des Affaires Etrangères pour les jeunes francophones

## Observations des tendances & Recommandations

- L'attraction et la rétention de talents ne sont plus qu'une question de politique
- Les Alumni d'aujourd'hui sont de plus en plus motivés par une qualité de vie élevée, un travail flexible et des possibilités de formation continue
  - Alors qu'auparavant, la rémunération était la force motrice de leur désir professionnel
- La motivation à travailler pendant la pandémie s'est avérée cruciale pour la réussite économique et beaucoup d'habitudes ont changé avec la crise sanitaire qui évolue toujours
- Les réseaux d'Alumni sont très variés et de plus en plus difficiles à motiver
  - L'environnement des Alumni à l'international peut être très multiculturel
  - Les distances géographiques ou les régions à faible concentration d'Alumni pénalisent
  - De nombreuses offres d'activités de la vie locale peuvent apporter une forte concurrence
  - Les différences de niveau de vie sont souvent délicates pour assurer les cotisations des membres et les financements d'actions et de représentations locales
- Le prolongement des Associations d'Alumni par des Groupes Internationaux devrait se développer en offrant souplesse et autonomie, avec coordination.